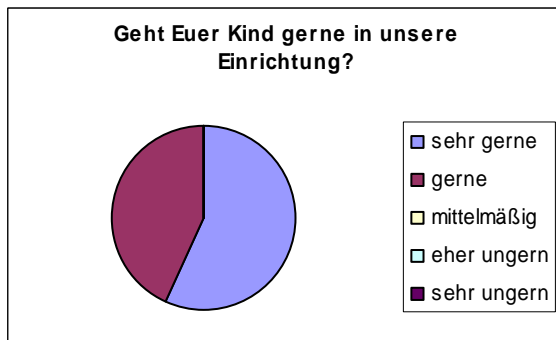
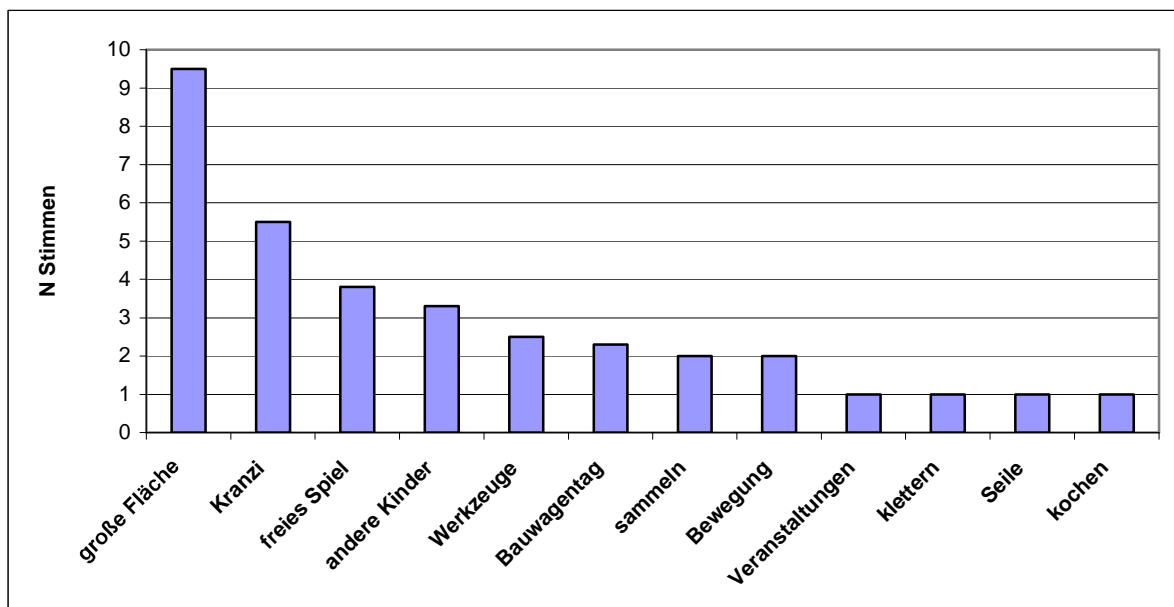


2. Anonyme Befragung

Geht Euer Kind gerne in unsere Einrichtung?



1 a) Was denkt Ihr, gefällt Eurem Kind in unserer Einrichtung besonders gut?



1b) Was gefällt Dir in unserer Einrichtung besonders gut?

Freispiel (9), Natur (7), Freunde treffen (3), Seile (2), Wassertag (2), Spielzeugtag (2), Freiheit (2), Werkzeug (2), Verlängerungsstunde, Piraten spielen, Matsch, die vielen Kinder, Petra, Flo, Sinneserlebnisse, Geschichten vorlesen, Lieder singen, dass Eltern dabei sein können, offene Art für Kinder, respektvoller Umgang, Hängematte, Geburtstag.

2 a.) Was denkt Ihr, gefällt Eurem Kind in unserer Einrichtung nicht?

Manche Befragten haben die folgenden zwei Fragen an die Kinder weitergegeben, andere nicht. Daher schwierig einzuschätzen.

Nichts

10x

Regenwetter

3x

manchmal zu wenig Angebote 2x
wenn es geärgert/gehauen wird
Allianzen zwischen Kindern
wenn der Vormittag vorbei ist
lange Wege
dass es bei Vorschule nicht mitmachen durfte
keine Spielsachen (Autos)
dass manche Kinder nur drei Tage da sind und dann an den anderen Tagen
fehlen
Kind geht in der Masse unter
Abstimmungen
zu wenig Werkzeug

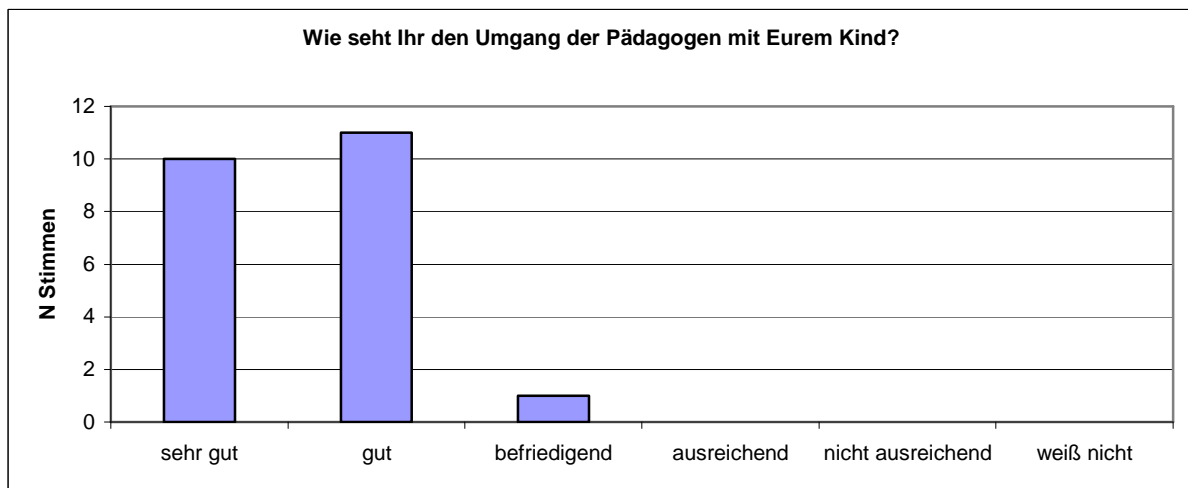
2 b) Was gefällt Dir in unserer Einrichtung nicht?

Nichts 9x
wenn mich ein Kind ärgert oder Dinge zu mir sagt die ich nicht
mag 4x
wenn ich nicht mitspielen darf 2x
Streit mit anderen Kindern
langer Weg
Monstergeschichten
Matschweg zum Bauwagen
Wind
zu wenig Info über Kindergartenalltag
keine Toilette
musikalisches Angebot zu klein
Lesestoff zu wenig
Abstimmungen

Pädagogische Arbeit

Wie seht Ihr den Tagesablauf in unserer Einrichtung?

	sehr gut	gut	befriedigend	aus- reichend	nicht ausreichend	weiß nicht
Regeln	5	15	2			
Freies Spiel	10	11	1			
Vorschule	1	4	2		2	13
Aktivitäten der Kinder im Wald	7	11	4			
Waldplätze	10	10		1		1
Morgenkreis	9	9,5	2,5	1		
Werkzeugkreis	5,5	10,5	2	1	1	2
Geschichtenkreis	11	10	1			



Daraus ergibt sich insgesamt ein Durchschnitt von **1,6**

[wobei sehr gut=1, gut=2, befriedigend=3, ausreichend=4 und nicht ausreichend=5, für alle folgenden Auswertungen entsprechend]

Ausstattung

	sehr gut	gut	befriedigend	ausreichend	nicht ausreichend	weiß nicht	DS
Räumliche Situation im Wald	15	7					1,3
Der Bauwagen	7	9	6				2,0
Werkzeug/Ausrüstung	7	10,5	3,5		1		1,7

Weitere Ideen zur Ausstattung?

Sandkasten am Bauwagen, Kletternetz zwischen den Bäumen, Klettern ausbauen, Bauwagen anmalen, Schaukästen übersichtlicher, mehr Angebot im Bauwagen, Toilette, Erneuerung Brotzeitplatz Tipi, fester Unterstand am Bauwagen (Sonne und Regen).

Zusammenarbeit mit den Eltern

Wie beurteilt Ihr unsere Informationsmedien?

	sehr gut	gut	befriedigend	ausreichend	nicht ausreichend	kenne ich nicht	DS
Schriftliches Informationsmaterial	2	13	3	1	2	1	2,3
Aushänge	1	12	7		1	1	2,4
Newsletter	7,5	11,5	1	1		1	1,8
Elternabend	1	14	4		1	2	2,3
Information per Mail	8	10	3		1		1,9

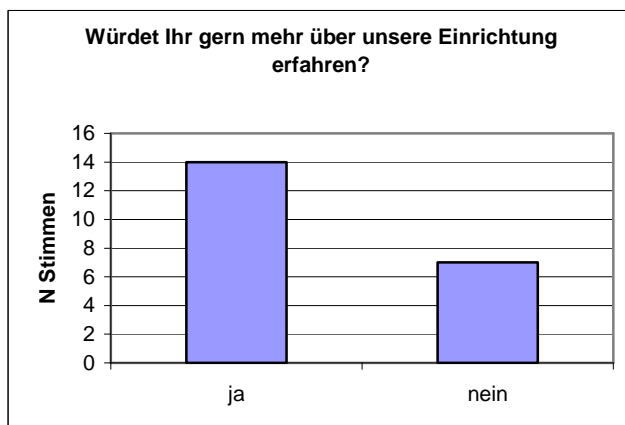
Persönliches Gespräch	10	8	2			2	1,6
Möglichkeit der Hospitation	13	6	1			2	1,4
Informationsvormittage	4	9	1			8	1,8

Wie gut fühlt Ihr Euch über verschiedene Bereiche informiert?

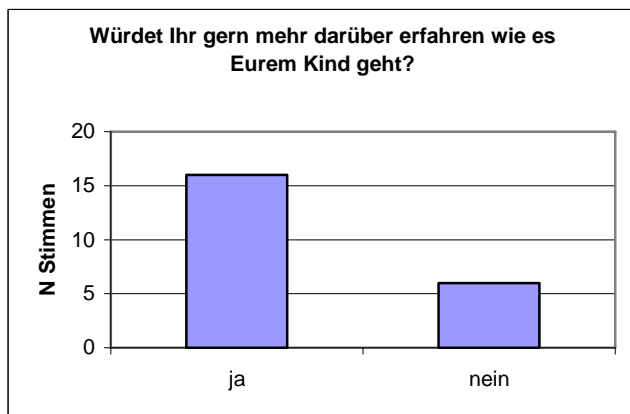
	sehr gut	gut	befriedigend	ausreichend	nicht ausreichend	kenne ich nicht	DS
Info über Einrichtung/Aktivitäten	2	12	8				2,3
Info über eigenes Kind	7	6	6	2	1		2,3
Vorab-Info für neue Familien	3	3	7	1	1	7	2,2

Wie bewertet Ihr die Zusammenarbeit mit den verschiedenen Gremien?

	sehr gut	gut	befriedigend	ausreichend	nicht ausreichend	kenne ich nicht	DS
Vorstand	4	9,5	5,5			3	2,1
Elternbeirat	5	12	2			3	1,8
Pädagogen	7,5	10,5	2			2	1,6



Konzept, Pädagogik (4), welche Projekte finden statt? (2), Aktivitäten der Kinder (2), päd. Hintergründe (2), KiGa-Alltag, Thema des jeweiligen Tages anschlagen, Arbeit am Kind, Bauwagen-Aktionen, kurz ungefragte Info wenn was Interessantes



Sozialkompetenz (5), Integration (4), individuelles Verhalten (4), Förderung zu Hause? (4), aktuelle am Vormittag erlebtes (2), Kind filmen ohne Elternteil

Buchungsverfahren

	sehr gut	gut	befriedigend	ausreichend	nicht ausreichend	weiß nicht	DS
Buchungsverfahren	14	7,5	0,5				1,3

Öffnungs- und Buchungszeiten

Entsprechen unsere Öffnungszeiten Euren Wünschen?

19 Eltern sind zufrieden mit den Öffnungszeiten, 3 nicht.

Welche zusätzlichen Zeiten benötigt Ihr gegebenenfalls?

Im Sommer ab 7:30h
länger, evtl. 1 Tag/Woche
bis 14 oder 15h

Benötigt Ihr Betreuung während unserer Ferienschlusszeiten?

20 Eltern können ihre Kinder in den Ferien gut betreuen, 2 wünschen sich Betreuung im Kindergarten.

Wenn ja, in welchem Umfang?

Keine Angaben

Wie beurteilt Ihr die Flexibilität der Betreuungsmöglichkeiten?

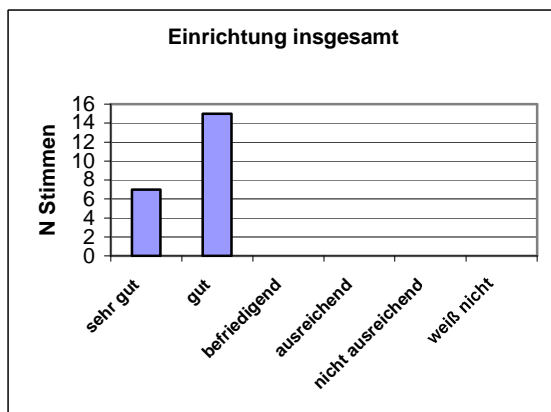
	sehr gut	gut	befriedigend	ausreichend	nicht ausreichend	weiß nicht	DS
Bring-/Abholregeln	13	7	2				1,5
Kernzeit	14	7,5	0,5				1,3
Zeitbuchung	14	6,5	0,5			1	1,4

Schnuppergruppe (1 Tag/Woche)	15	5	1			1	1,3
Waldspielgruppe (3 Tage/Woche)	9	3	1			9	1,4

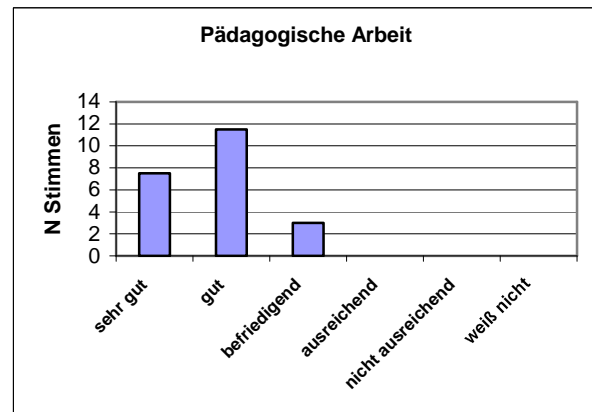
Waldspielgruppe mit 3 Tagen pro Woche existiert nicht. Sorry, Schreibfehler!

Gesamtbewertung

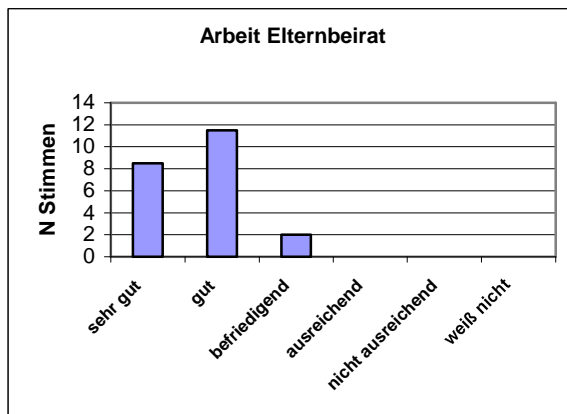
Wir beurteilt Ihr uns und unsere Arbeit?



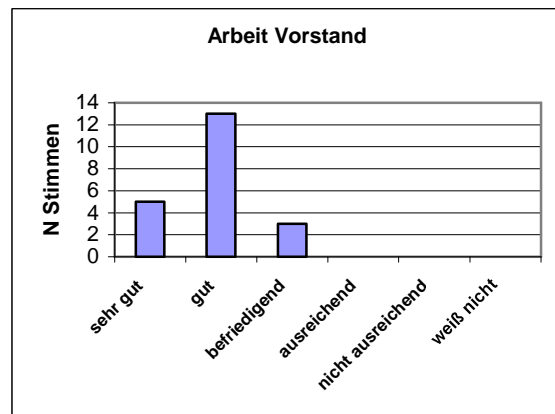
Durchschnittliche Bewertung: 1,7



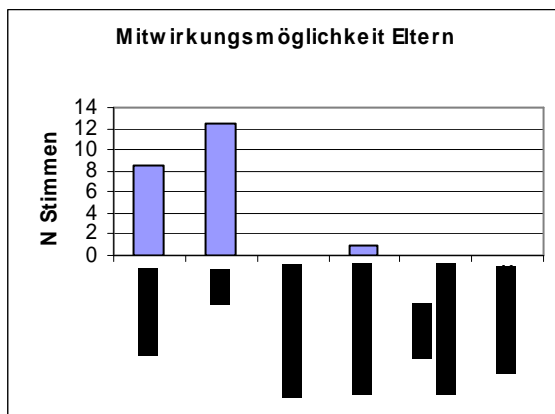
1,9



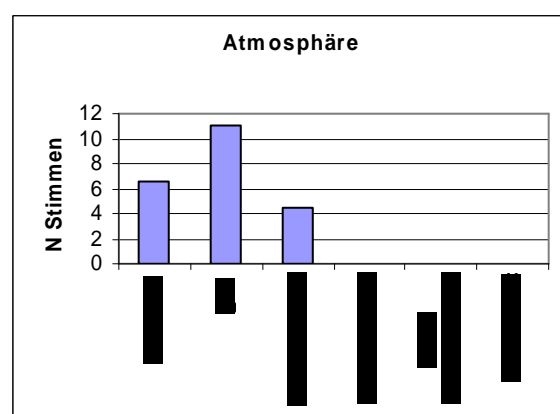
Durchschnittliche Bewertung: 1,8



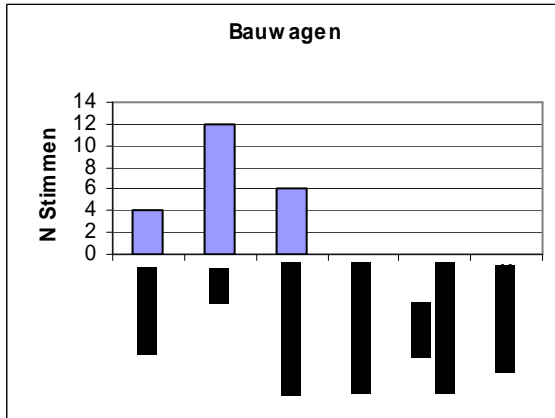
2,3



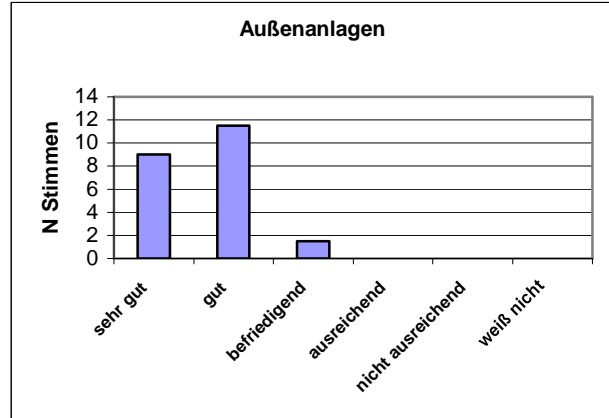
Durchschnittliche Bewertung: 1,8



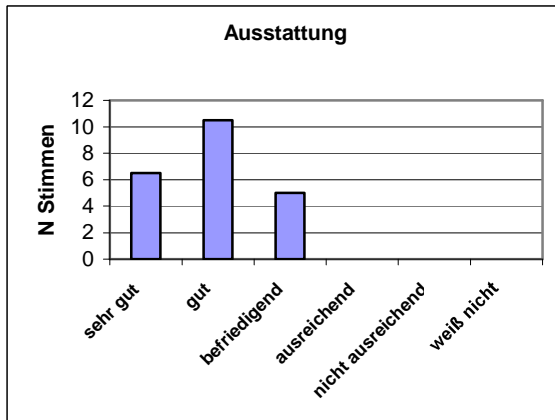
2,0



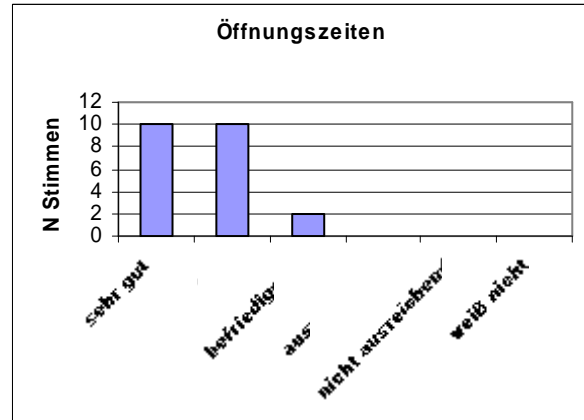
Durchschnittliche Bewertung: 2,1



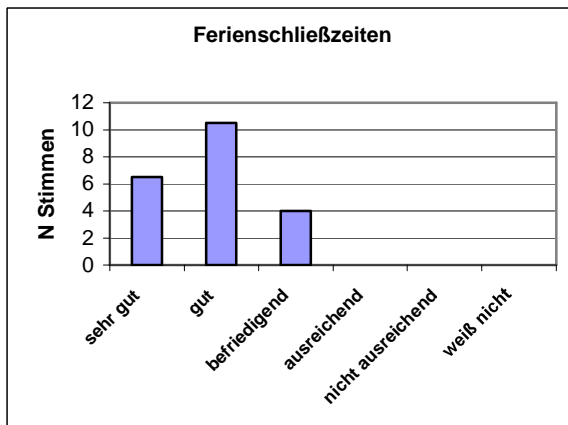
1,8



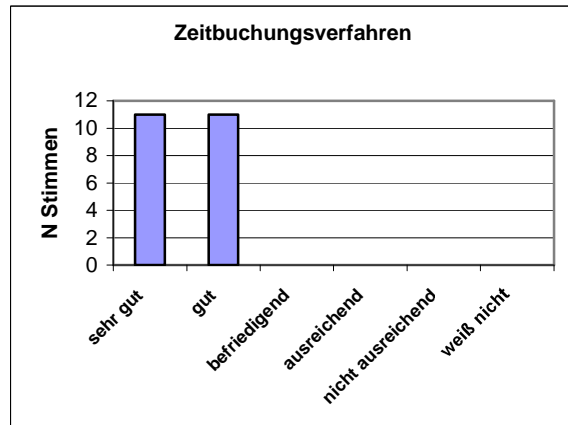
Durchschnittliche Bewertung: 2,0



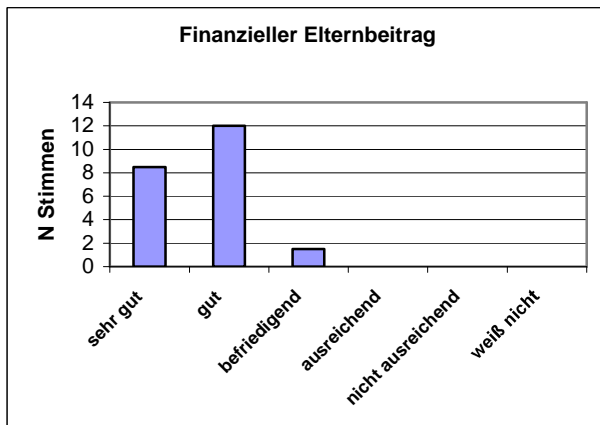
1,5



Durchschnittliche Bewertung: 1,9



1,5



Durchschnittliche Bewertung: 1,8

Wie hat sich unsere Einrichtung im letzten Jahr entwickelt?

	besser	gleich	schlechter		weiß nicht
	%	%	%		[N Stimmen]
Einrichtung insgesamt	33	67	0		4
Pädagogische Arbeit	44	39	17		4
Elternbeiratsarbeit	27	73	0		7
Vorstandsarbeit	38	53	9		6
Information der Eltern	22	61	17		4
Zusammenarbeit mit Eltern	11	83	6		4
Mitwirkungsmöglichkeit für Eltern	6	88	6		5
Atmosphäre der Einrichtung	33	56	11		4
Bauwagen	12	71	18		5
Außenanlagen	12	88	0		5
Ausstattung	18	76	6		5
Öffnungszeiten	6	89	6		4
Ferienschließzeiten	6	59	35		5
Zeitbuchungsverfahren	6	89	6		4
Finanzieller Elternbeitrag	21	74	5		3